

«Perché mi sento vuoto e annoiato? Perché ho sempre difficoltà nei rapporti a cui tengo e sembra che mi innamori delle persone sbagliate? Spesso faccio fatica a gestire le mie emozioni, altre volte non le sento proprio. Sono sempre deluso e arrabbiato. Le persone con me cambiano: sono splendide e disponibili, e un minuto dopo sono terribili e mi feriscono profondamente. La mia infanzia è stata costellata da abusi e violenze. Mi sento così confuso e assente che non riesco neanche a sentire il mio corpo. A volte devo tagliarmi o farmi del male per tornare di nuovo a sentirmi bene. Mi detesto profondamente. Nessuno è come me, gli altri sono stupidi e insensibili».

Questi e molti altri sono i **vissuti soggettivi** che caratterizzano un disturbo di personalità ad organizzazione borderline, condizione clinica sempre più frequente nei pazienti che chiedono una psicoterapia.

Il corso, proposto a psicologi, medici psichiatri, psicoterapeuti, e operatori sociosanitari, oltre a inquadrare in una cornice teorica coerente queste complesse condizioni psicopatologiche, offre delle **indicazioni operative sulle situazioni ricorrenti ed esercitazioni pratiche sui casi clinici**, basate sull'esperienza clinica dei docenti, per la gestione multifattoriale dei casi borderline in psicoterapia.

Il **Centro di psicologia evolutiva intersoggettiva (CEPEI-APS)** è una associazione di Medici e Psicologi senza fini di lucro nata nel 1995 dall'incontro di professionisti psicoterapeuti di diverso orientamento, che ponevano al centro della loro riflessione due "attrattori": l'idea di evoluzione della personalità e quella di intersoggettività nella pratica clinica.



con il patrocinio di

IN CORSO



Psicoterapia borderline

sesta edizione online

Corso di alta formazione in clinica del
disturbo borderline di personalità

ECM: 35 crediti



Sabato

**24 maggio, 14 giugno, 27 settembre,
25 ottobre, 29 novembre**

ore 9.30 - 17.00

SPAZIO PIN (sala Pegaso)

Viale Sondrio 5 (MI)

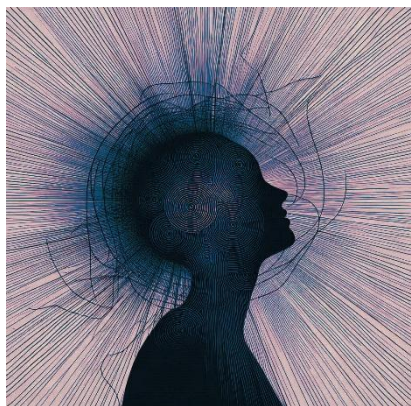
in presenza e online

Psicoterapia borderline

sesta edizione onlive 2025

Corso di alta formazione in clinica del disturbo borderline di personalità

ECM: 35 crediti



Sabato h. 9.30 - 17.00

24 maggio, 14 giugno, 27 settembre,
25 ottobre, 29 novembre

SPAZIO PIN (sala Pegaso)
Viale Sondrio 5 - Milano

Questo corso approfondisce una prospettiva innovativa sulla cura dei disturbi borderline di personalità, attraverso una panoramica teorica e pratico-clinica che integra le più recenti scoperte nel campo della psicoterapia. Proporremo un'esplorazione approfondita della pratica terapeutica con pazienti affetti da disturbi gravi della personalità, affrontando tematiche cruciali quali: come intervenire con un paziente che si autolesiona? Come valutare le minacce di suicidio? Come gestire le crisi, le telefonate improvvise e le discontinuità degli incontri? Qual è il ruolo di una diagnosi accurata e come utilizzarla efficacemente?

Il fondamento teorico del corso si ispira al paradigma della psicologia analitica intersoggettiva, un approccio

che si integra perfettamente con le nuove conoscenze delle neuroscienze, che articolano diversi livelli di coscienza e sottolineano come la personalità del paziente sia in continua evoluzione.

In questo approccio l'analista si concentra sulla comprensione della posizione soggettiva del paziente, osservando come egli si relaziona con la propria interiorità e con gli altri. L'analista, con la sua funzione riflessiva, stimola il paziente a sviluppare una visione più consapevole della propria sofferenza, aiutandolo a passare da un'esperienza di sé come oggetto della cura a quella di Soggetto della cura. Con una metodologia che combina teoria, pratica clinica ed esercitazioni su casi concreti, questo corso fornisce strumenti preziosi per affrontare le sfide quotidiane della terapia con pazienti con disturbi borderline.

- **24/05: Il Soggetto e la personalità.** Presentazione del corso; livelli di coscienza del Soggetto; la personalità; tratti e temi inconsci; relazioni interdipendenti e intersoggettive; funzione riflessiva; cura e guarigione.
- **14/06: La diagnosi di personalità.** il DSM 5 e il PDM-2; i livelli di gravità, le tipologie e gli stili di personalità; implicazioni relazionali della diagnosi; la comunicazione della diagnosi in terapia.
- **27/09: Principi di psicoterapia borderline.** Il contratto terapeutico; l'impostazione del *setting*; presa in carico del paziente; il processo terapeutico; tecnica e momenti critici in terapia.
- **25/10: La gestione clinica del disturbo borderline di personalità.** principi base della terapia; autolesionismo, suicidio; aggressività; abuso di sostanze; uso dei farmaci.
- **29/11: Il processo terapeutico e l'inconscio.** L'inconscio e i sogni in terapia; Sandplay Therapy nei casi borderline; la terapia corporea integrata; la conclusione della terapia.

Il corso è accreditato per: psicologo, psicoterapeuta, psichiatra, neurologo, neuropsichiatra, medico di medicina generale, medico tossicologo, infermiere, educatore, psicomotricista, tecnico della riabilitazione psichiatrica.

Costo: medici e psicoterapeuti **euro 300;**
studenti e operatori sociosanitari **euro 150**
studenti Adler e Ass. Sentire le Voci **euro 100**

Bonifico: intestato a CEPEI
IBAN: **IT38M0306909606100000072107**
causale: psicoterapia borderline 2025

Info: segreteria.cepei@gmail.com - 366.3379343

Docenti

Paolo Cozzaglio è medico specialista in psicologia clinica e psicoanalista junghiano. Primario psichiatra di comunità terapeutiche per il trattamento dei gravi disturbi di personalità, delle psicosi e dei disturbi del comportamento alimentare. Ha svolto attività clinica e di ricerca con Silvia Montefoschi ed è autore di articoli e libri di psicoanalisi applicata alla cura. Psicoanalista supervisore CEPEI e SIPRE. Esperto nel trattamento dei disturbi gravi di personalità.

Stefania Greppo è medico psichiatra, psicoterapeuta e psicoanalista. Ha lavorato in comunità terapeutiche per il trattamento di gravi disturbi di personalità e di pazienti autori di reato, si occupa del trattamento residenziale di disturbi del comportamento alimentare. Ha svolto attività di supervisione clinica in comunità terapeutica. Socio ordinario CEPEI.

Marco Canciani è psicologo, psicoterapeuta e psicoanalista junghiano. socio della Società Italiana di Criminologia e socio analista supervisore CEPEI. Lavora come psicoterapeuta in comunità terapeutiche per il trattamento dei gravi disturbi di personalità e delle psicosi.

Il testo di riferimento del corso è
Confini borderline. Psicologia analitica intersoggettiva dei disturbi di personalità
di Paolo Cozzaglio (Nuova Edizione - Franco Angeli, 2022)